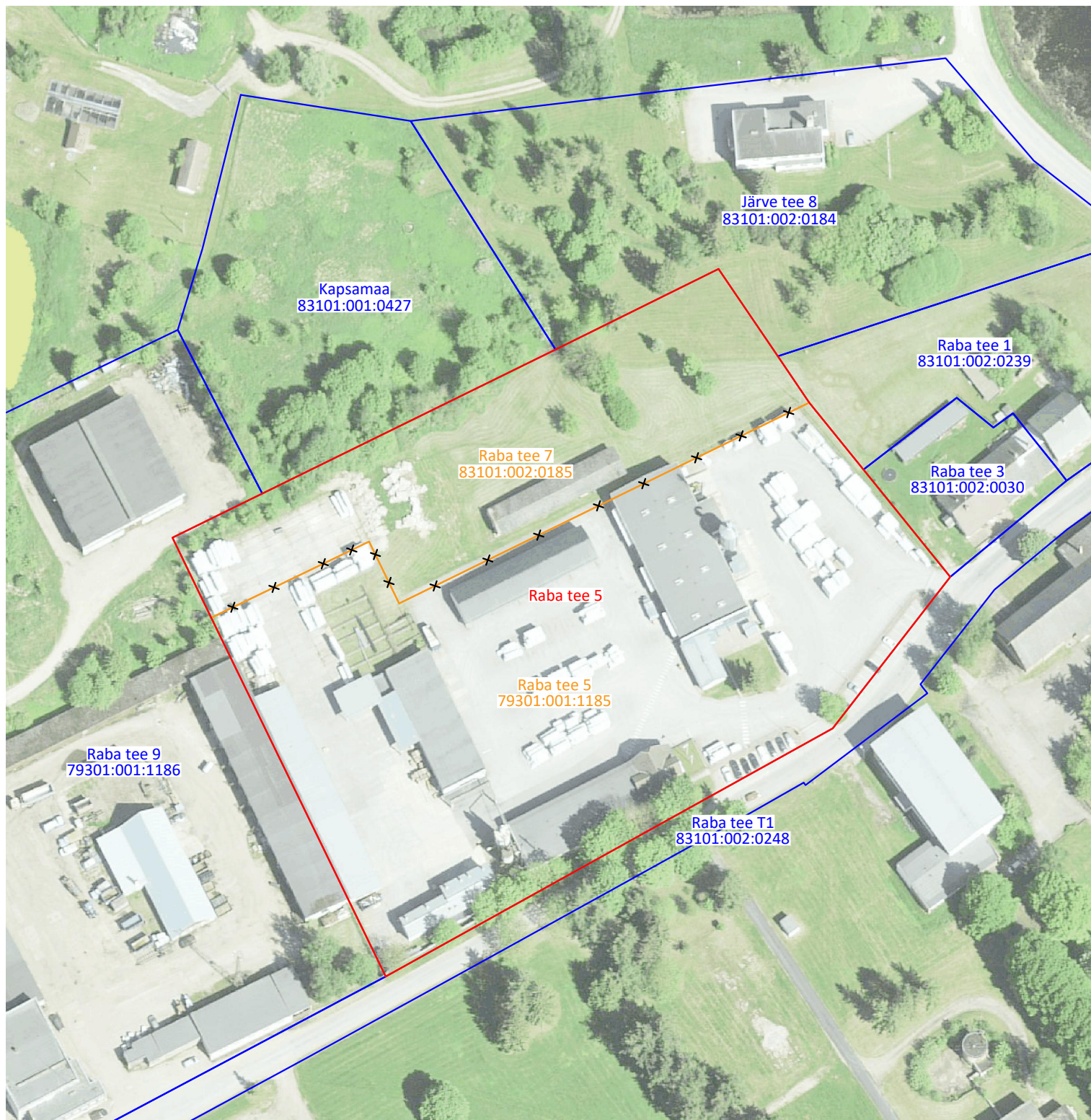


Maakorralduskava
Tartu maakond, Tartu linn, Ilmatsalu alevik
Raba tee 5 (79301:001:1185) ja Raba tee 7 (83101:002:0185)
katastriüksuse liitmine



- maakorralduskavaga hõlmatud katastriüksused
- moodustatava katastriüksuse piir
- naaberkatastriüksused

Raba tee 5 ja Raba tee 7 katastriüksuse omanik Ilmre OÜ, juhatuse liige Tarmo Tigane /allkirjastatud digitaalselt/

Tartu linnavalitsuse maakorraldusteenistuse juhataja-maakorraldaja Riina Jaani /allkirjastatud digitaalselt/

Koostas maamõõtja Ivo Maasik /allkirjastatud digitaalselt/